

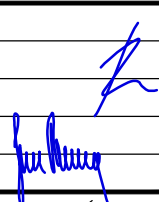

SEZNAM PŘÍLOH:

DET. 1	VTISK LETOPOČTU A LOGA ZHOTOVITELE	1 : 10
DET. 2	DILATAČNÍ SPÁRY DŘÍKU OPĚRNÉ ZDI	1 : 10
DET. 3	PRACOVNÍ SPÁRA ZÁKLADU A OPĚRY	1 : 25
DET. 4	PRACOVNÍ SPÁRA ŘÍMSY	1 : 5
DET. 5	VZOROVÝ DETAIL ŘÍMSY	1 : 10
DET. 6	UKONČENÍ IZOLACE POD ŘÍMSOU	1 : 10
DET. 7	VZOROVÉ RAMPOVÉ NAPOJENÍ	1 : 50
DET. 8	SCHÉMA VÝZTUŽE	1 : 25
DET. 9	ZÁBRADLÍ	1 : 25

SO 251 DSP+PDPS

SOUŘADNICOVÝ SYSTÉM: S-JTSK

VÝŠKOVÝ SYSTÉM: BpV

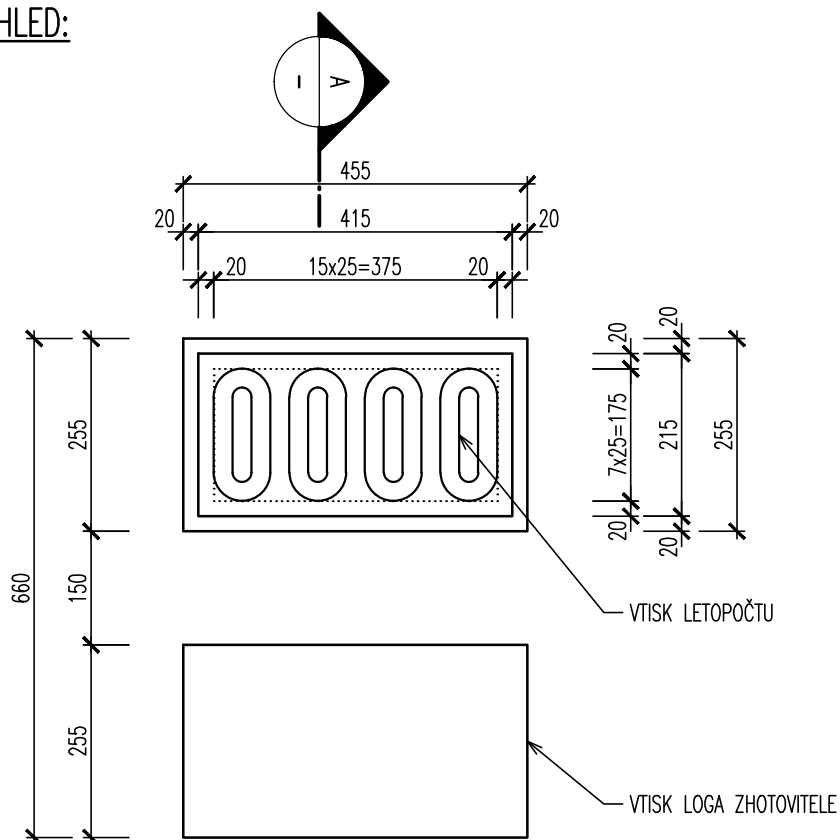
KRESLIL:	KOLEKTIV		 FÖRSTEROVA Č.P. 175, 566 01 VYSOKÉ MÝTO EMAIL.: MDS@MDSPROJEKT.CZ	
ZPRACOVAL:	ING. MARTIN ROUŠAR			
TECHNICKÁ KONTROLA:	ING. MARTIN ROUŠAR			
ZODPOVĚDNÝ PROJEKTANT:	ING. JAN BURSA			
HLAVNÍ PROJEKTANT:	ING. JAN BURSA			
KRAJ: PARDUBICKÝ	OKRES: SVITAVY	OBEC: BOROVÁ	STUPEŇ:	DSP+PDPS
INVESTOR: PARDUBICKÝ KRAJ, KOMENSKÉHO NÁMĚSTÍ 125, 530 02 PARDUBICE – STARÉ MĚSTO			ZAK.ČÍSLO:	1835–18–3
AKCE: III/35724 BOROVÁ, OPĚRNÁ ZEĎ U Č.P. 29			ARCHIVNÍ ČÍSLO:	1835
			DATUM:	12/2018
			FORMÁT:	A4
			MĚŘÍTKO:	1:5:10:15:25:50
OBJEKT: C.4. SO 251 – OPĚRNÁ ZEĎ U Č.P. 29			ČÍSLO SOUPRAVY:	ČÍSLO PŘÍLOHY:
OBSAH: SOUBOR DETAILŮ				C.4.7.



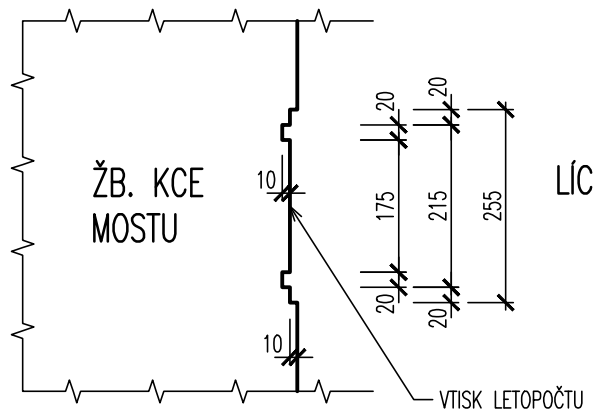
VTISK LETOPOČTU A LOGA ZHOTOVITELE

1:10

POHLED:



ŘEZ A:



POZNÁMKA:

- TVAR VTISKU JE ZAKRESLEN JAKO SCHÉMA (VZOR)
- ŠABLONA A TVAR PÍSMO BUDE ODSOUHLASEN OBJEDNATELEM
- LETOPOČET BUDE AKTUALIZOVÁN DLE SKUTEČNÉHO ROKU VÝSTAVBY

MĚŘÍTKO:

1:10



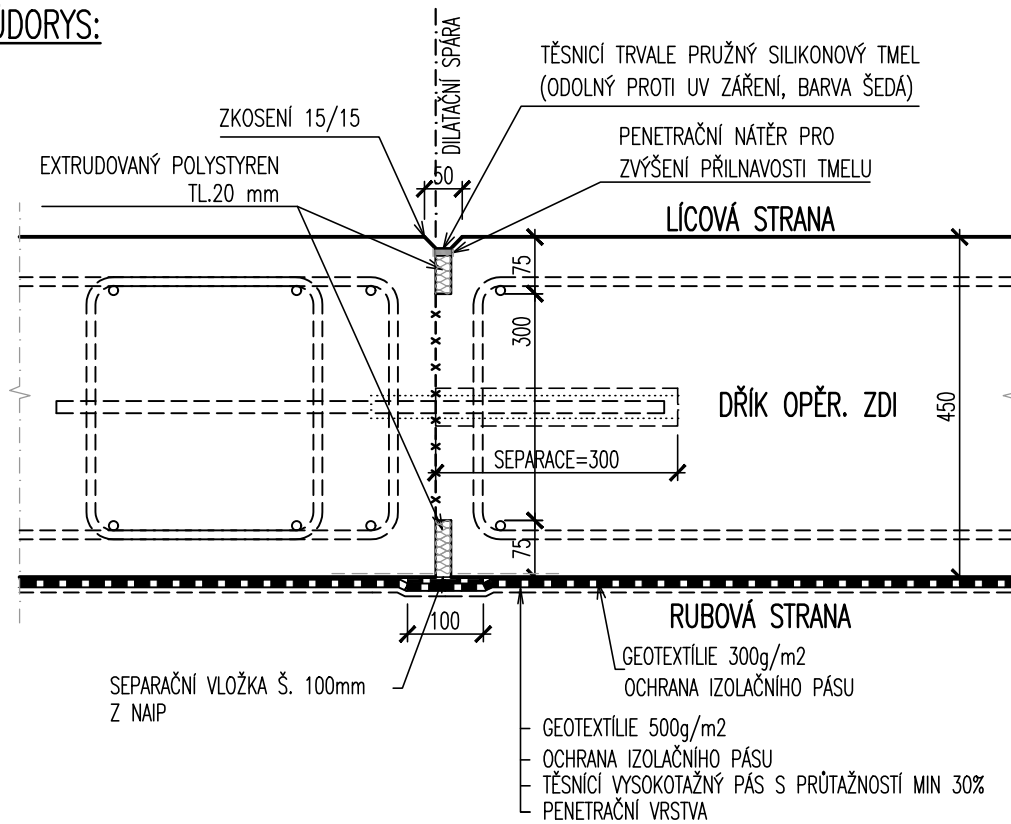
m 0,10 0,20 0,30 0,40 0,50

DILATAČNÍ SPÁRY DŘÍKU OPĚRNÉ ZDI

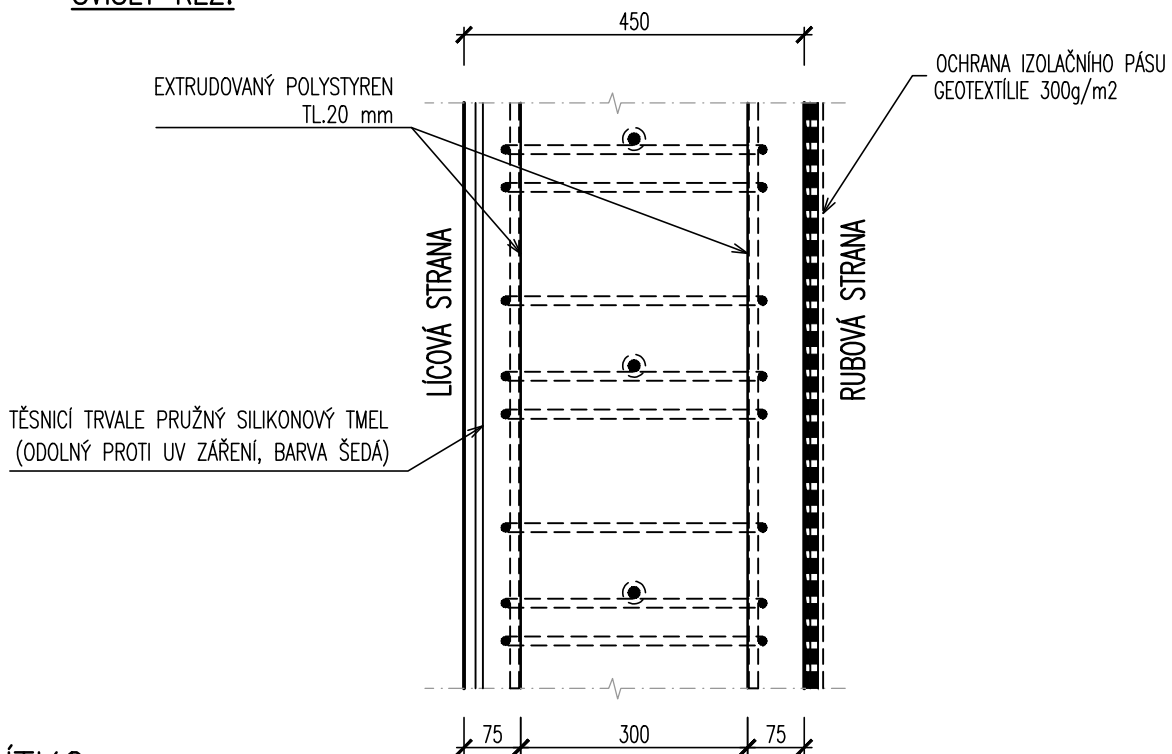
1:10

(POUZE KONSTRUKČNÍ USPOŘÁDÁNÍ)

PŮDORYS:

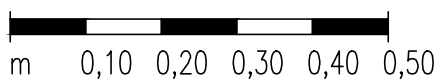


SVISLÝ ŘEZ:

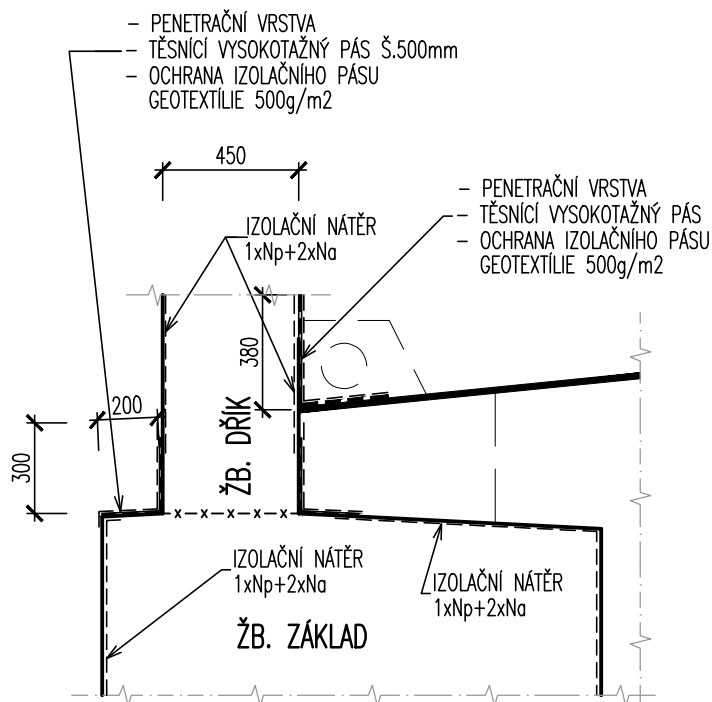


MĚŘÍTKO:

1:10



SVISLÝ ŘEZ:



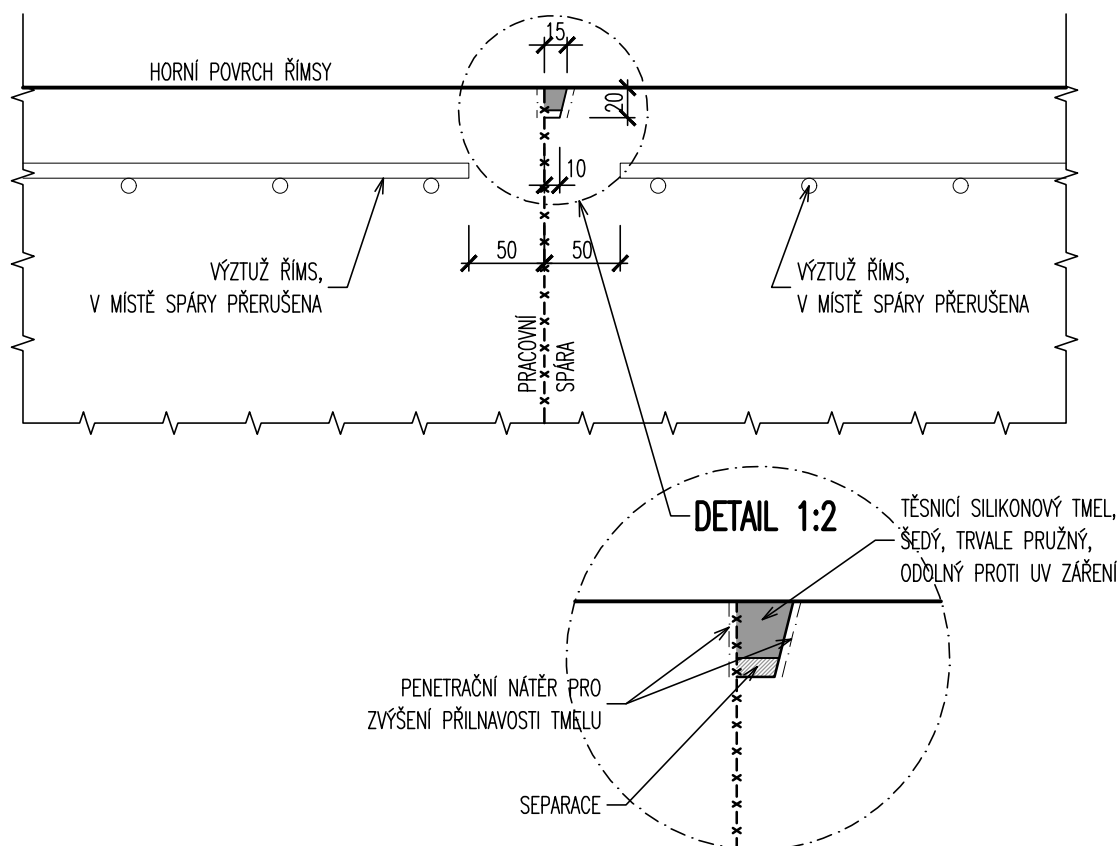
MĚŘÍTKO:

1:25



m 0,25 0,50 0,75 1,00 1,25

SVISLÝ ŘEZ:



POZNÁMKA:

- BETONÁŽ JEDNOTLIVÝCH NAVAZUJÍCÍCH PRACOVNÍCH ÚSEKŮ BUDE PROVEDENA STŘÍDAVĚ, MINIMÁLNÍ STÁŘÍ VYBETONOVANÉHO ÚSEKU PŘED BETONÁŽÍ ÚSEKU SOUSEDNÍHO ČINÍ 2 DNY
- ÚPRAVA SPÁRY JE VYKRESLENA PRO HORNÍ POVRCH, STEJNĚ SE PROVEDE I NA BOČNÍCH PLOCHÁCH
- DÉLKA PRACOVNÍCH ÚSEKŮ BUDE DLE DÉLKY DILATAČNÍCH DÍLŮ ZDI

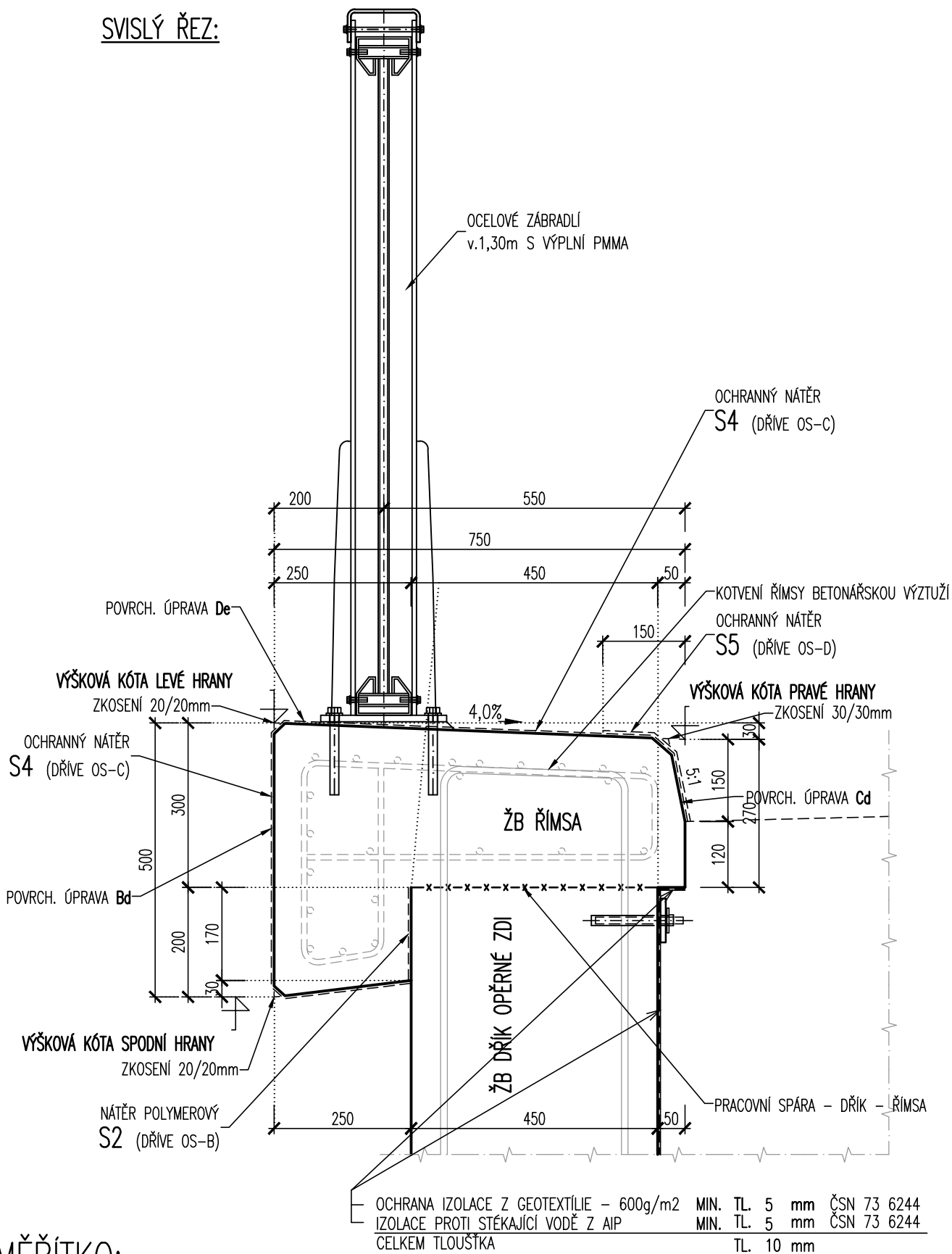
MĚŘÍTKO:

1:5



m 0,05 0,10 0,15 0,20 0,25

SVISLÝ ŘEZ:



MĚŘÍTKO:

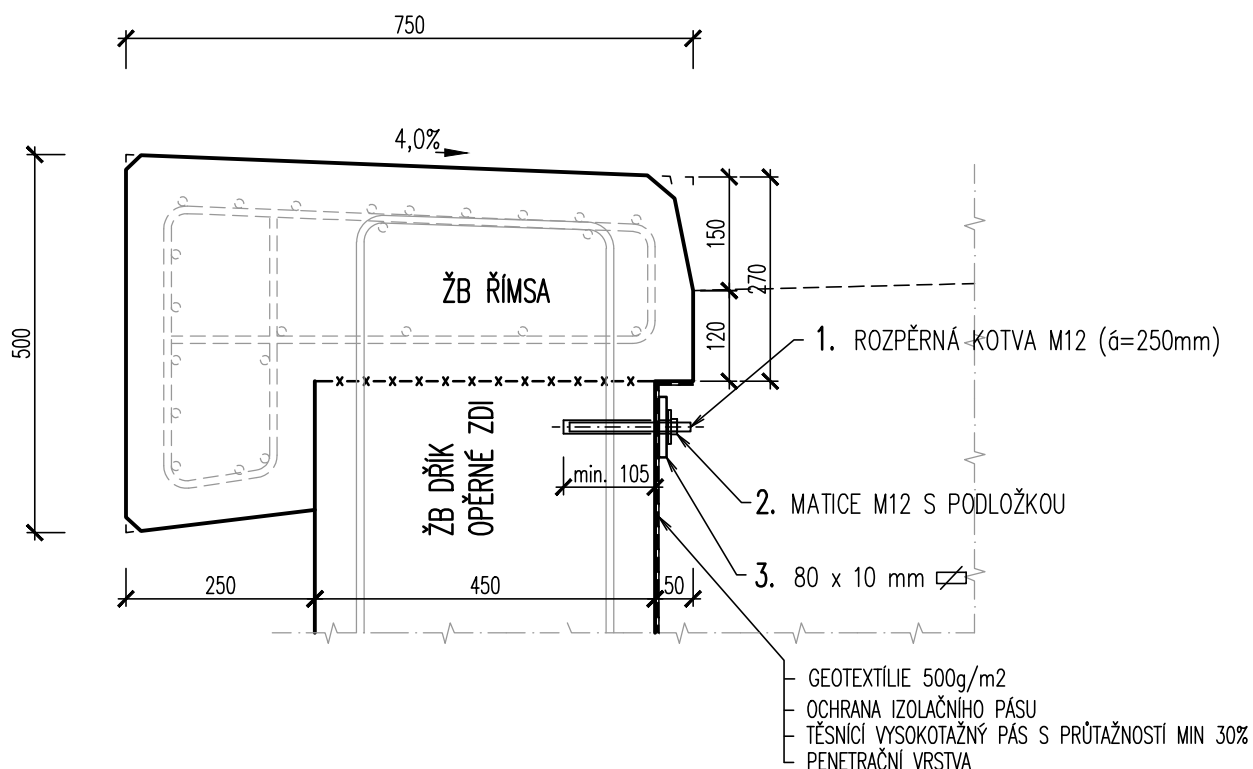
1:10



m	0,10	0,20	0,30	0,40	0,50
---	------	------	------	------	------

UKONČENÍ IZOLACE POD ŘÍMSOU 1:10

SVISLÝ ŘEZ:



OCELOVÉ KONSTRUKCE – NEREZ A4

OCELOVÉ KOTVY JSOU NAVRŽENY VE VZDÁLENOSTI MAX. 0,25m

POZNÁMKA:

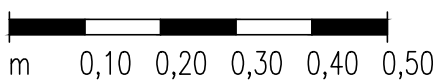
- POVRCHOVÁ ÚPRAVA DLE TKP, KAPITOLA 19B
- TĚSNÍCÍ ZÁLIVKOVÁ HMOTA – TKP, KAP. 21, TAB. Č.1
- TĚSNÍCÍ TMEL – ČSN EN ISO 11 600, TYP F, TŘÍDA 25 (ČL. 4.2)

POVRCHOVÁ OCHRANA OCELOVÝCH SOUČÁSTÍ:

- KOTEVNÍ PÁSEK – metalizace máčením v zinkové lázni min. 80 μ m Zn + epoxidový nátěr základní 60 μ m
- ZÁVITOVÁ TYČ + MATICE – galvanické zinkování v tl. 30 μ m Zn s následným chromátováním

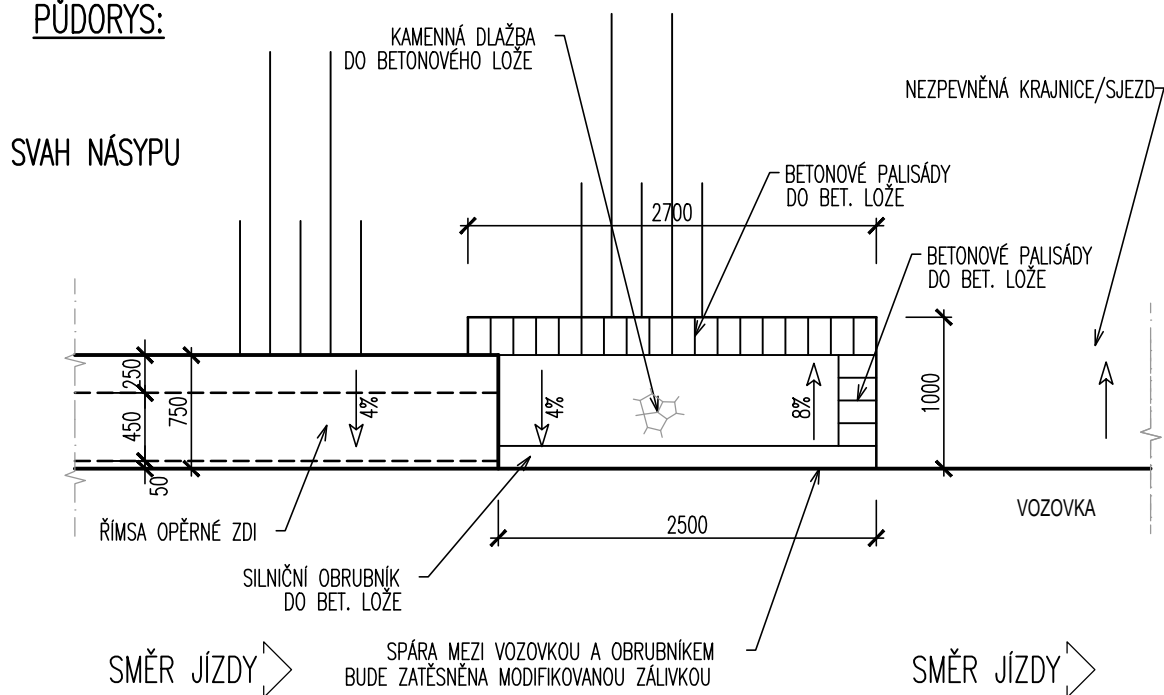
MĚŘÍTKO:

1:10

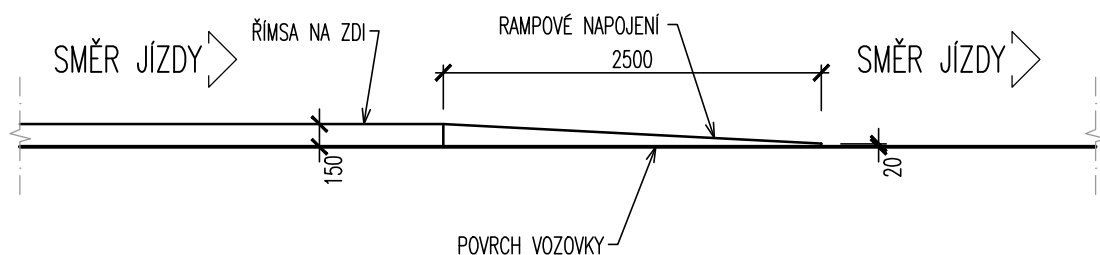


VZOROVÉ RAMPOVÉ NAPOJENÍ 1:50

PŮDORYS:

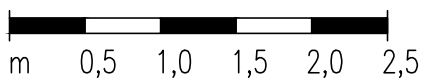


POHLED NA OBRUBNÍK ZE STRANY VOZOVKY:

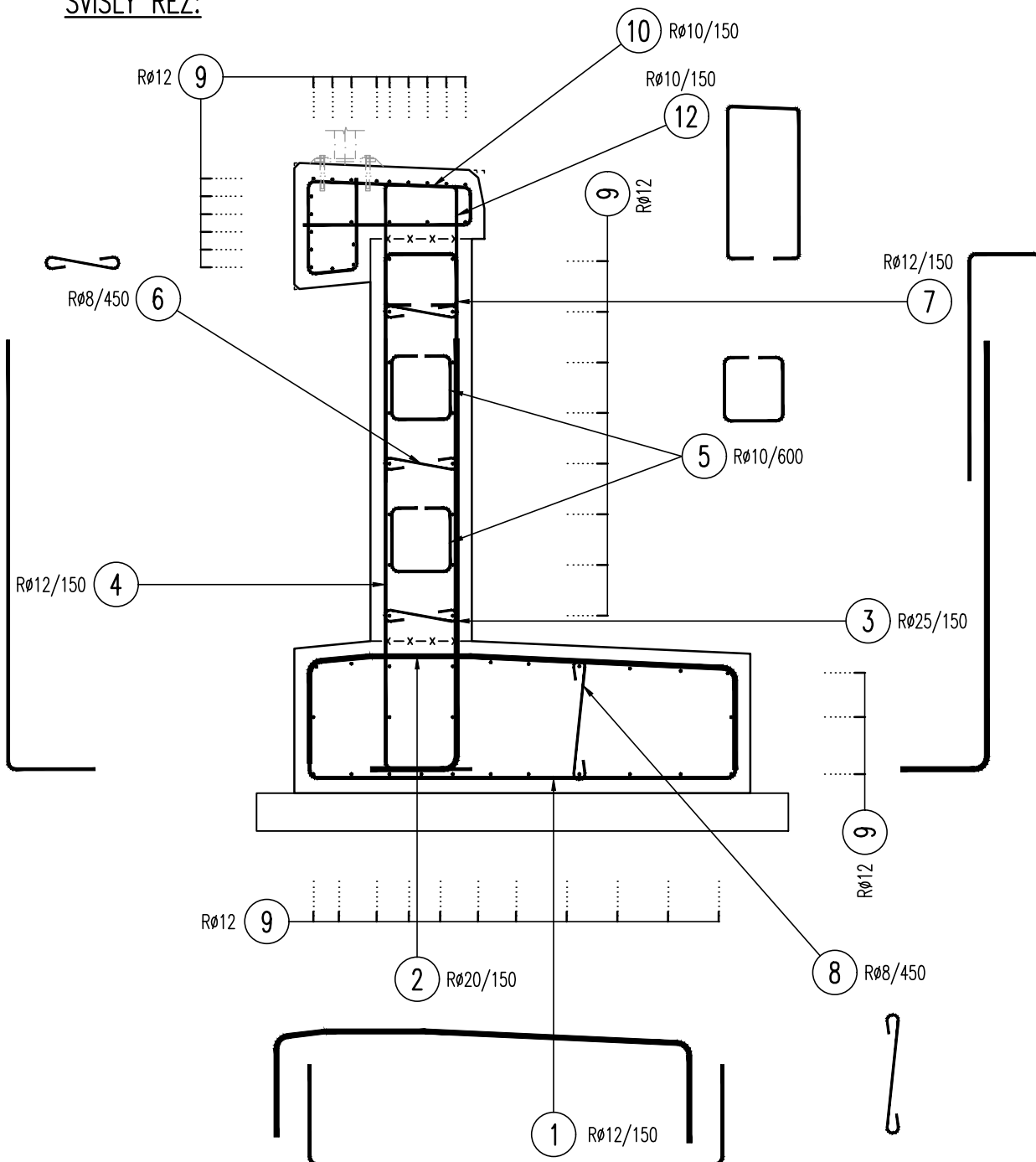


MĚŘÍTKO:

1:50



SVISLÝ ŘEZ:



NAVRŽENÉ BETONY:

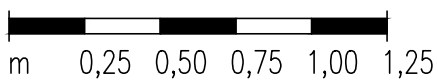
ŽB. MONOLITICKÁ ŘÍMSA
ŽB. MONOLITICKÝ DŘÍK OPĚRNÉ ZDI
ŽB. MONOLITICKÝ ZÁKLAD OPĚRNÉ ZDI
PODKLADNÍ BETON ZÁKLADU

ZAJIŠTĚNÍ KOMUNIKACE II/357

C30/37-XF4, XD3
C25/30-XF2, XD1
C25/30-XF2, XD1
C 8/10-X0

MĚŘÍTKO:

1:25



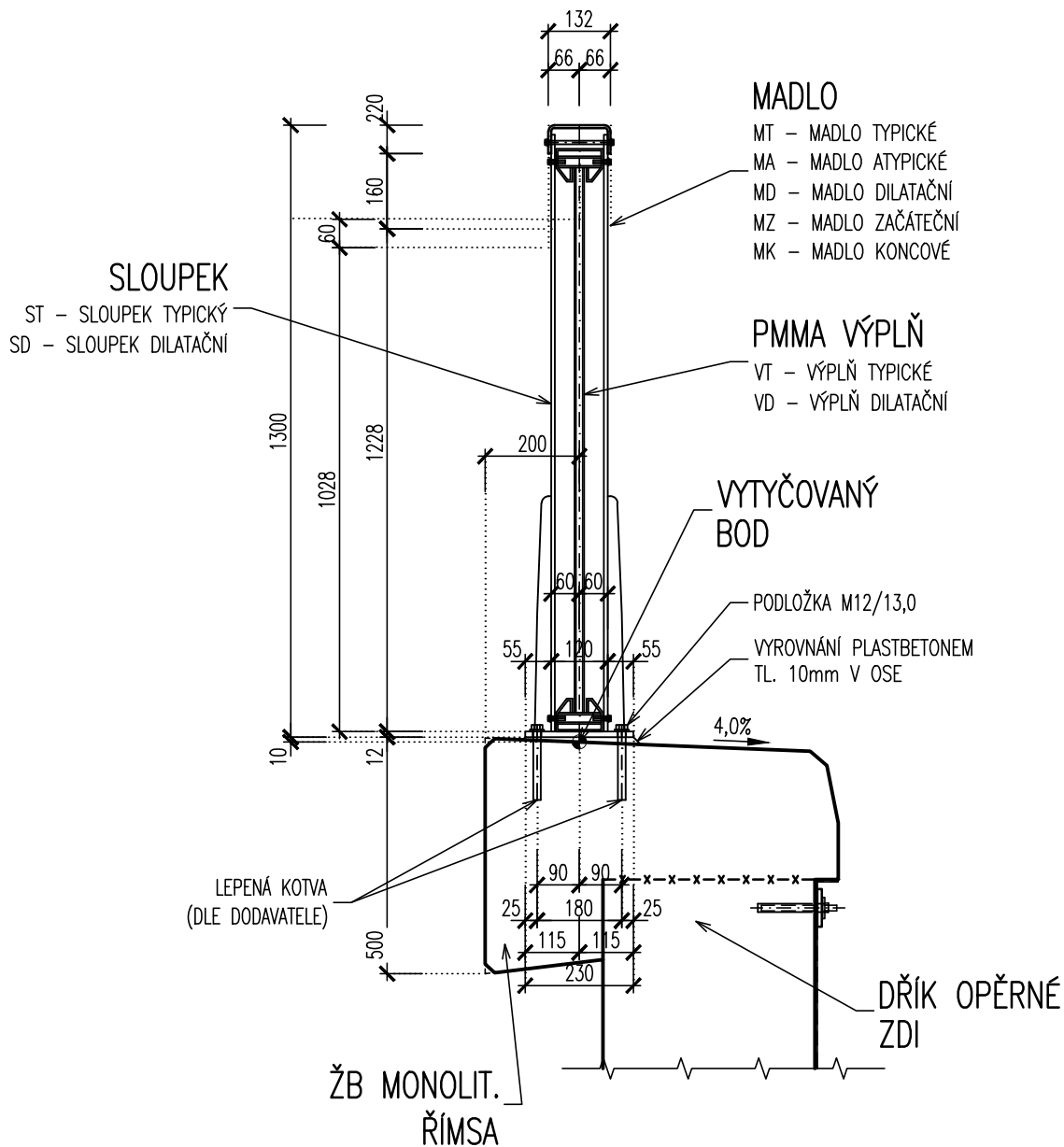
NAVRŽENÉ KRYTÍ:

MINIMÁLNÍ KRYTÍ C_{min} =
NOMINÁLNÍ KRYTÍ C_{nom} =

DLE ČSN EN 1992 - 1

40 mm
50 mm

SVISLÝ ŘEZ:



POZNÁMKY:

- ZÁBRADLÍ BUDE OPATŘENO PKO DLE TKP 19.B
- ZÁBRADLÍ JE ZKRESLENO JAKO VZOROVÉ SCHÉMA, BUDE UPŘESNĚNO V DOKUMENTACI RDS!

MĚŘÍTKO:

1:15



m 0,15 0,30 0,45 0,60 0,75